

# DIAGNOSI PRECOCE E GESTIONE DEL PERCORSO DIAGNOSTICO TERAPEUTICO DEL MELANOMA

Responsabile Scientifico & Presidente IMI  
Ignazio Stanganelli

## PROGRAMMA

### Introduzione

#### Il ruolo del medico di medicina generale

Stefano Falcinelli, Ravenna

### Genetica del melanoma

Paola Ghorzo, Genova

### Identificazione dei gruppi a rischio

Simone Ribero, Torino

### Pattern di esposizione solare e fotoprotezione

Cesare Massone, Genova

### Diagnosi clinica del melanoma e diagnosi differenziale

Ignazio Stanganelli, Meldola (FC), Parma

### Clinical Prediction Rule

Vincenzo De Giorgi, Firenze

### Dermoscopia: il ruolo della diagnostica strumentale in dermatologia

(biblioteca virtuale di approfondimento sulla piattaforma [www.imi-melamed.it](http://www.imi-melamed.it))

### Chirurgia del melanoma:

- **biopsia e allargamento**  
Roberto Patuzzo, Milano
- **allargamento e linfonodo sentinella**  
Corrado Caracò, Napoli

### Parametri istopatologici e stadiazione secondo AJCC 2018

Daniela Massi, Firenze

### Terapia adiuvante nel melanoma ad alto rischio di progressione

Pietro Quaglino, Torino

### Melanoma metastatico: terapia medica e gestione effetti collaterali

Mario Mandalà, Perugia

### CASI CLINICI

La peculiarità e l'innovazione della FAD è basata sull'integrazione tra le video-relazioni e la piattaforma [www.imi-melamed.it](http://www.imi-melamed.it).

Questa interazione favorisce principalmente l'acquisizione dei parametri iconografici della diagnosi precoce del melanoma e dei suoi simulatori benigni e maligni e l'approfondimento dell'intero percorso diagnostico-terapeutico.

### FAD ASINCRONA (dal 1 giugno al 31 dicembre 2022)

Programma di Formazione a distanza accreditato presso la CNFC 1080-350070.

**OBIETTIVO FORMATIVO 18** - Contenuti tecnico-professionali (conoscenze e competenze) specifici di ciascuna professione, di ciascuna specializzazione e di ciascuna attività ultraspecialistica, ivi incluse le malattie rare e la medicina di genere.



CREDITI FORMATIVI n. 8

### FIGURE ACCREDITATE

- **Biologo**
- **Medico chirurgo per le discipline di:** chirurgia generale, chirurgia maxillo-facciale, chirurgia plastica e ricostruttiva, dermatologia e venerologia, ginecologia e ostetricia, medicina generale (medici di famiglia), medicina interna, oftalmologia, oncologia, otorinolaringoiatria, pediatria, pediatria (pediatri di libera scelta)
- **Odontoiatra**

Iscrizione gratuita sulla piattaforma [www.scientificorganizingervice.com/fad](http://www.scientificorganizingervice.com/fad)

CON IL PATROCINIO DI



**FNOMCeO**

Federazione Nazionale degli Ordini  
dei Medici Chirurghi e degli Odontoiatri

### SEGRETERIA IMI



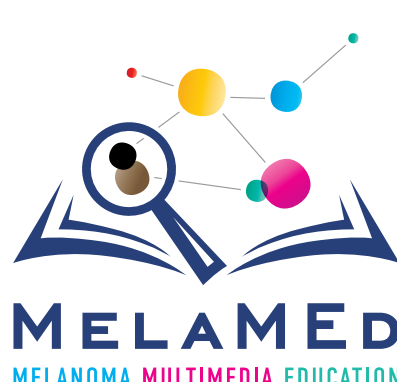
Via XII Ottobre 1, 16121 Genova  
Tel. 010 8907874 / Fax 010 8907901  
segreteria.melanomaimi@gmail.com  
[www.melanomaimi.it](http://www.melanomaimi.it)

### PROVIDER AGE.NA.S 1080



Scientific Organizing Service

**SOS S.r.l. - Scientific Organizing Service**  
Via Salaria, 237 - 00199 Roma - Fax (+39) 06 85 40 679  
Mobile +39 333 659 3541 - rossella.spinetti@alice.it  
Mobile +39 335 820 09 86 - n.semprebene@gmail.com  
[www.scientificorganizingervice.com](http://www.scientificorganizingervice.com)



Un nuovo progetto promosso e sviluppato da IMI Intergruppo Melanoma Italiano

**MelaMED (Melanoma Multimedia Education)** è un nuovo progetto IMI mirato alla costruzione di un vero e proprio network tra i team multidisciplinari melanoma presenti sul territorio nazionale e la rete territoriale degli operatori sanitari.

Come è noto l'autosorveglianza delle lesioni pigmentate della cute per l'identificazione del melanoma precoce o "sottile" è tra i pochi modelli di diagnosi precoce raccomandati dal Codice Europeo contro il Cancro. In questa strategia tutti i medici, in particolare i Medici di Medicina Generale (MMG), hanno un ruolo critico.

Il progetto MelaMED è una iniziativa a carattere nazionale per la formazione del medico nella prevenzione primaria e secondaria del melanoma cutaneo, attraverso l'utilizzo dei seguenti strumenti:

### PIATTAFORMA MULTIMEDIALE

La piattaforma IMI [www.imi-melamed.it](http://www.imi-melamed.it) rappresenta una sorta di atlante multimediale di rapido accesso e facilmente consultabile. Troverai i capitoli fondamentali della patologia melanocitaria, i sistemi di classificazione utilizzati in pratica clinica (VIII edizione, AJCC 2018) e gli aggiornamenti secondo le linee guida accreditate dall'Istituto Superiore di Sanità.

### INFOGRAFICA

Dépliant scaricabile con le indicazioni dei centri IMI a cui possono rivolgersi i MMG e tutti gli operatori sanitari del territorio di riferimento.